

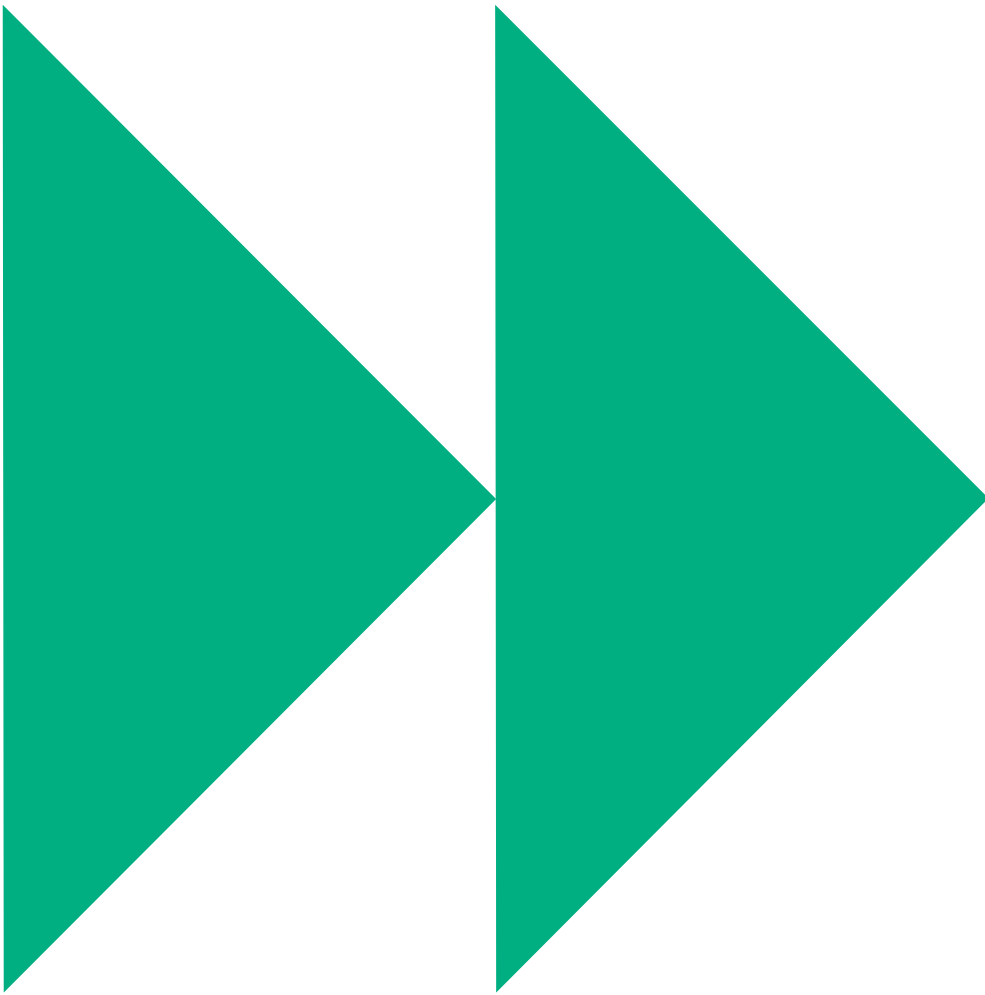
## Pijler 3: Meer regie op eigen leer- en ontwikkelroute

De inhoud van de brochure van Get Connected is leidend voor de regeling. Bijgaande slides zijn slechts ter toelichting.

11 maart 2025



# Get Connected

- 
1. Context
  2. Toelichting op Get Connected
  3. Pijler 3: Meer regie op eigen leer- en ontwikkelroute
  4. Voorbeelden van usecases
  5. Vragen



# Context



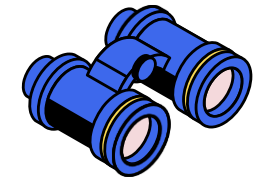
# Twee beloften



Doorlopend het beste onderwijs



Leren zonder drempels



Klaar voor de toekomst

# Speerpunten



Doorlopend het beste onderwijs

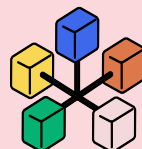


Leren zonder drempels

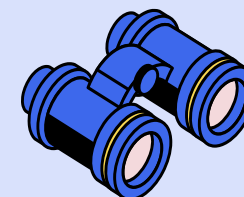
- **Versterken van digitale vaardigheden** en geletterdheid: lerenden en onderwijsprofessionals ontwikkelen doorlopend hun competenties mbt digitale vaardigheden.
- Versterken van een **lerende cultuur in het onderwijs**, waarbinnen professionals en lerenden evidence-informed te werk gaan, door gezamenlijk te leren en actief kennis over onderwijsinnovaties te delen.
- **Beter benutten van mogelijkheden van (digitale) onderwijsmiddelen:** lerenden en onderwijsprofessionals gebruiken leermaterialen en technologieën passend bij hun behoeften.
- Een **verbeterde aansluiting van het onderwijs op de arbeidsmarkt en samenleving:** het vergroten van de wendbaarheid van onderwijs om goed aan te sluiten op de actuele behoeften in samenleving.
- Meer **mogelijkheid voor eigen regie:** lerenden hebben regie over hun eigen leer- en ontwikkelroute en hebben hierin een drempelvrije ervaring.



**Samen leren(d) transformeren**  
om aan de beloften te kunnen voldoen.



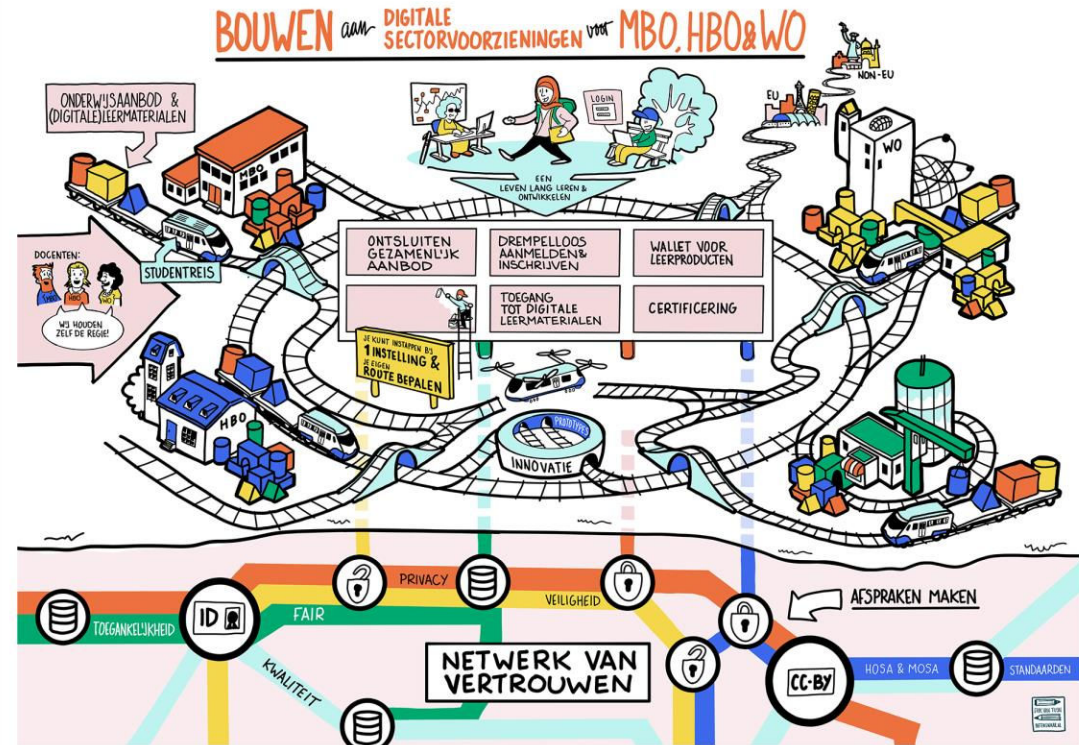
**Collectieve basis van digitale sectorvoorzieningen**  
helpt onderwijsinstellingen om aan de beloften te kunnen voldoen.



**Klaar voor de toekomst**

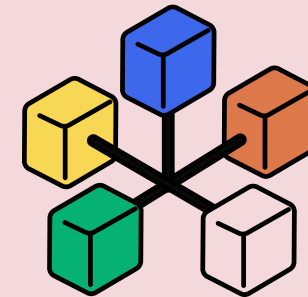
# Het belang van sectorvoorzieningen

- Collectieve basis van digitale sectorvoorzieningen helpt om aan de beloften te voldoen.
- Aandacht voor samenhang, interoperabiliteit, duurzaamheid en publieke waarden.
- Kracht van de gezamenlijkheid.
- Komende jaren steeds meer focus op sectorvoorzieningen. Goed om nu al stappen te zetten en verder voor te bereiden

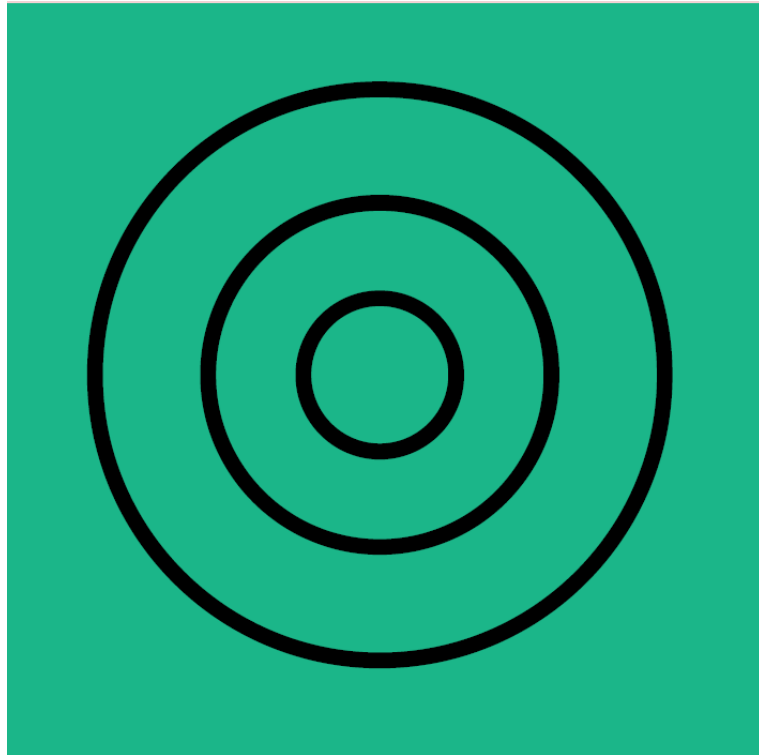




# Toelichting op Get Connected



# Waarom deze regeling?

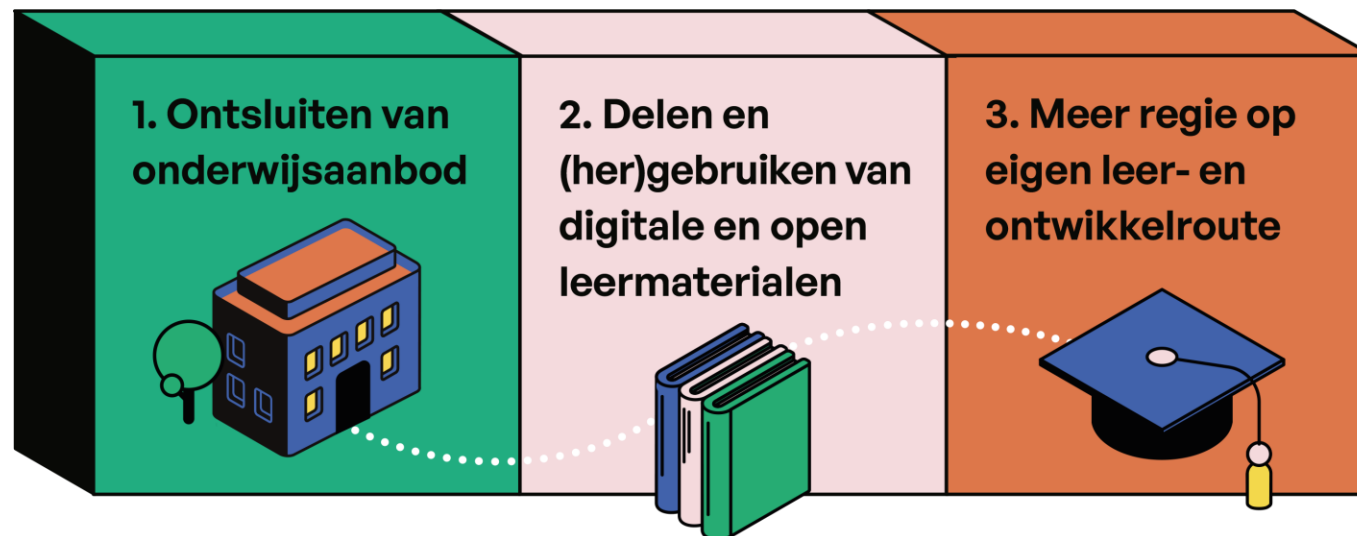


- In Npuls streven we naar een onderwijslandschap waarin instellingen **doorlopend het beste onderwijs** kunnen bieden en **leren zonder drempels** mogelijk is.
- Dit doet Npuls o.a. door een set van digitale voorzieningen te ontwikkelen die onderwijsinstellingen in staat stelt om voor lerenden het onderwijs wendbaarder aan te bieden en de toegang tot leermaterialen te verbeteren.
- De regeling Get Connected **stimuleert** instellingen om stappen te zetten in het gebruik van **digitale sectorvoorzieningen**.
- De basisblokken binnen deze regeling zijn: **eduID, SURFsharekit, edusources, ShareControl, SURFeduhub en OOAPI**.
- Deze bouwstenen vormen de fundering voor verdere aansluiting op de digitale sectorvoorzieningen, die een interoperabele publieke onderwijssector mogelijk maken.



# De regeling in het kort

- De stimuleringsregeling is opgebouwd rond drie pijlers
- Een onderwijsinstelling kan een projectaanvraag indienen voor één of meerdere pijlers.
- Per onderwijsinstelling wordt maximaal een bedrag van €150.000,- toegekend (2/3 bij start en 1/3 bij oplevering van resultaten)
- Maximaal 40 instellingen kunnen deelnemen



# Looptijd

- Medio mei 2025 tot en met 31 maart 2026
- Oplevering resultaten uiterlijk eind maart 2026

## **Wat is het idee voor de toekomst?**

- Van deze regeling leren en daarna optimaliseren
- De intentie is om in de toekomst een soortgelijke regeling te kunnen aanbieden (geen toezegging!)
- In najaar 2025 komt helderheid over aanvraag fase 2 Npuls

# Aanvraagprocedure

- Uploaden ingevuld [aanvraagformulier](#), uiterlijk 16 april, 17.00 uur, met o.a. keuze voor één of meerdere pijlers
- Uploaden ondertekende [instemmingsverklaring](#) College van Bestuur, uiterlijk 8 mei, 17.00 uur

# Beoordeling en toekenning

- Beoordeling door onafhankelijke commissie
- Op basis van vier criteria:
  - Context en vertrekpunt
  - Uitwerking oplossing
  - Plan van aanpak
  - Toekomstbestendigheid en kennisdeling
- Uitslag selectie van projecten door beoordelingscommissie:  
16 mei 2025





- **half februari 2025:** Lancering stimuleringsregeling Get Connected
- **11 maart 2025:** Online voorlichtingsbijeenkomst Pijler 3: Meer regie op eigen leer- en ontwikkelroute
- **12 maart 2025:** Online voorlichtingsbijeenkomst Pijler 2: Delen en (her)gebruiken van digitale & open leermaterialen
- **13 maart 2025:** Online voorlichtingsbijeenkomst Pijler 1: Ontsluiten van onderwijsaanbod
- **16 april 2025:** Deadline voor indienen aanvraagformulier
- **8 mei 2025:** Deadline voor indienen instemmingsformulier CvB
- **16 mei 2025:** Uitslag selectie van projecten door de beoordelingscommissie
- **22 mei 2025:** Startbijeenkomst stimuleringsregeling Get Connected
- **31 maart 2026:** Afsluiting projecten en oplevering van eindproducten

# Waar is meer informatie te vinden?

- Kijk op de speciale webpagina: <https://npuls.nl/get-connected/>
- Stuur een vraag naar: [getconnected@npuls.nl](mailto:getconnected@npuls.nl)





# Meer regie op eigen leer- en ontwikkelroute

Pijler 3

Sander Baas



# Pijler 3 'Meer regie op eigen leer- en ontwikkelroute'

## Waarom meedoen aan deze pijler?

- Het faciliteren van zowel wendbaar onderwijs als een Leven Lang Ontwikkelen wordt (o.a.) mogelijk gemaakt via edulD. Het gebruik van edulD leidt tot een beperking van de administratieve last.
- Het edulD is breed inzetbaar, bijvoorbeeld voor onderwijs voor professionals, het faciliteren van toegang voor externe begeleiders en aanmelders/(pre-)studenten.
- Als belangrijke sectorvoorziening vormt edulD de basis van voorzieningen zoals eduHub, eduXchange (OOAPI) en eduBadges. Ook toekomstige sectorvoorzieningen zullen hierop aansluiten. Het is daarom belangrijk dat instellingen een visie ontwikkelen op deze voorzieningen.



# Pijler 3 'Meer regie op eigen leer- en ontwikkelroute'

## Doel van deze pijler

- Het integreren van edulD met ondersteunende IT-voorzieningen, zoals een Identity & Access Management-systeem, studentinformatiesystemen, leermanagementsystemen en digitale Sectorvoorzieningen.
- De instelling maakt hierbij gebruik van de gereedheidsscan en neemt deze op als een van de activiteiten in het projectplan. Op gebied van wendbaar georganiseerd onderwijs biedt dit hulpmiddel de instelling inzicht in de huidige situatie, de gewenste ontwikkeling en de structurele impact van veranderingen. De scan is een kwalitatief instrument.

# Pijler 3 'Meer regie op eigen leer- en ontwikkelroute'

Waarvoor kunnen instellingen een projectvoorstel indienen?

- Integratie van eduID, bijvoorbeeld door provisioning en ontsluiting via SURFconext, met één of meerdere applicaties. Dit kan een integratie of koppeling omvatten met het Identity & Access Management-systeem, zoals het studentinformatiesysteem (SIS), een leer-managementsysteem (LMS) of andere applicaties binnen het onderwijslandschap **en/of**
- Toepassing van eduID binnen samenwerkingsverbanden, zoals allianties en samenwerkingsverbanden op specifieke onderwijsgebieden, bijvoorbeeld taal- of zorgonderwijs **en/of**
- Inzet van eduID ter ondersteuning van studentmobiliteit en een Leven Lang Ontwikkelen.

# Pijler 3 'Meer regie op eigen leer- en ontwikkelroute'

## Te behalen resultaten

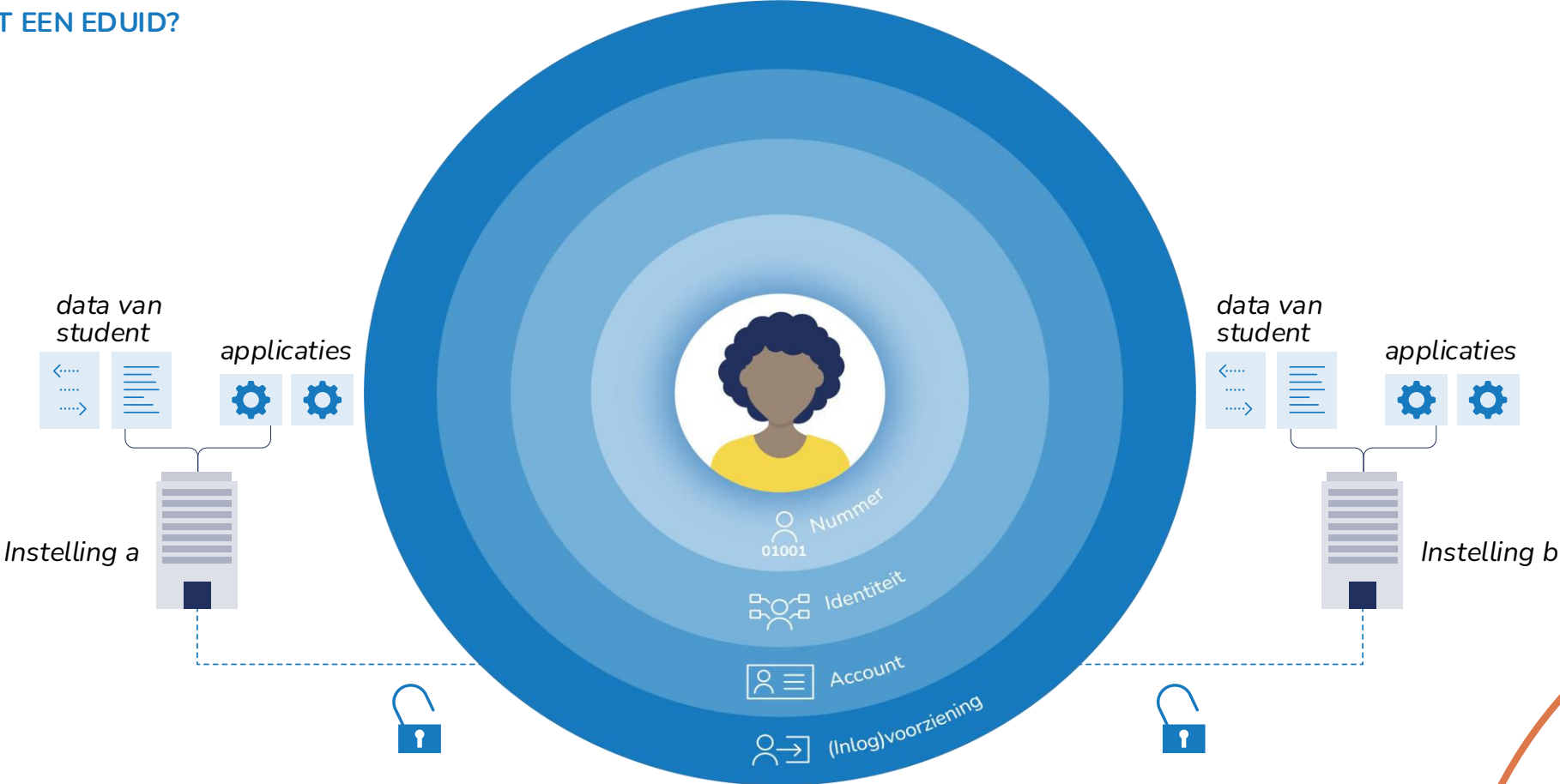
- edulD wordt gebruikt voor toegang tot applicaties binnen één of meerdere instellingen, samenwerkingsverbanden of voor use cases rondom studentmobiliteit en Leven Lang Ontwikkelen.
- Aanpassingen aan applicaties en/of systemen die in het kader van deze regeling worden doorgevoerd, zijn zoveel mogelijk herbruikbaar.
- Verslaglegging van het proces en de behaalde resultaten, die gedeeld kunnen worden met andere instellingen.

# Wat is het eduID?

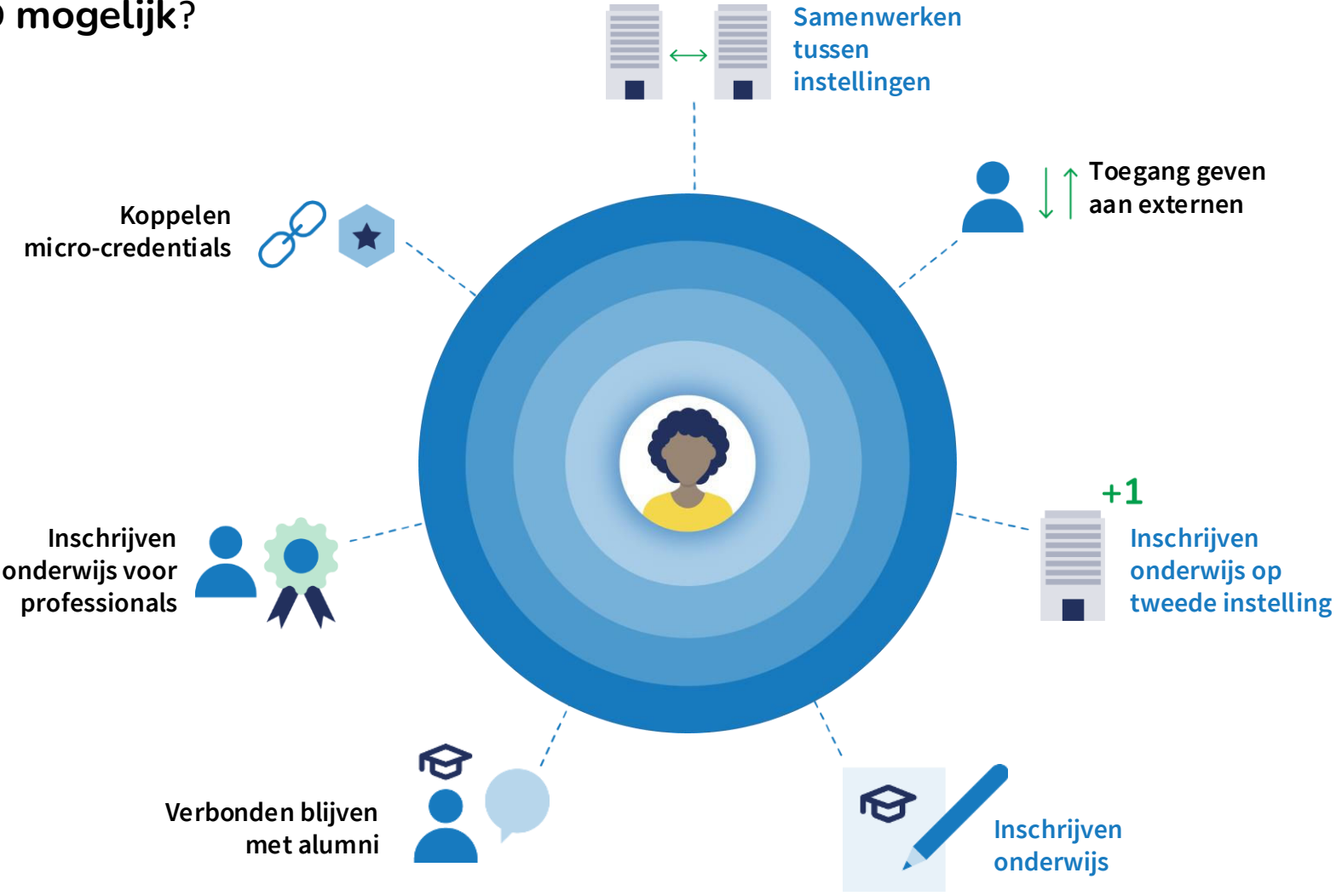
- Het eduID is dé digitale identiteit voor het onderwijs en onderzoek.
- eduID zorgt voor eenduidige en veilige toegang tot het middelbaar, beroeps- en hoger onderwijs en onderzoekssamenwerkingen in Nederland.
- “eduID: het DigiD voor het onderwijs”
- eduID is een van de pijlers van Wendbaar Onderwijs en het Leven Lang Leren (LLL)

# de lerende centraal: eduID

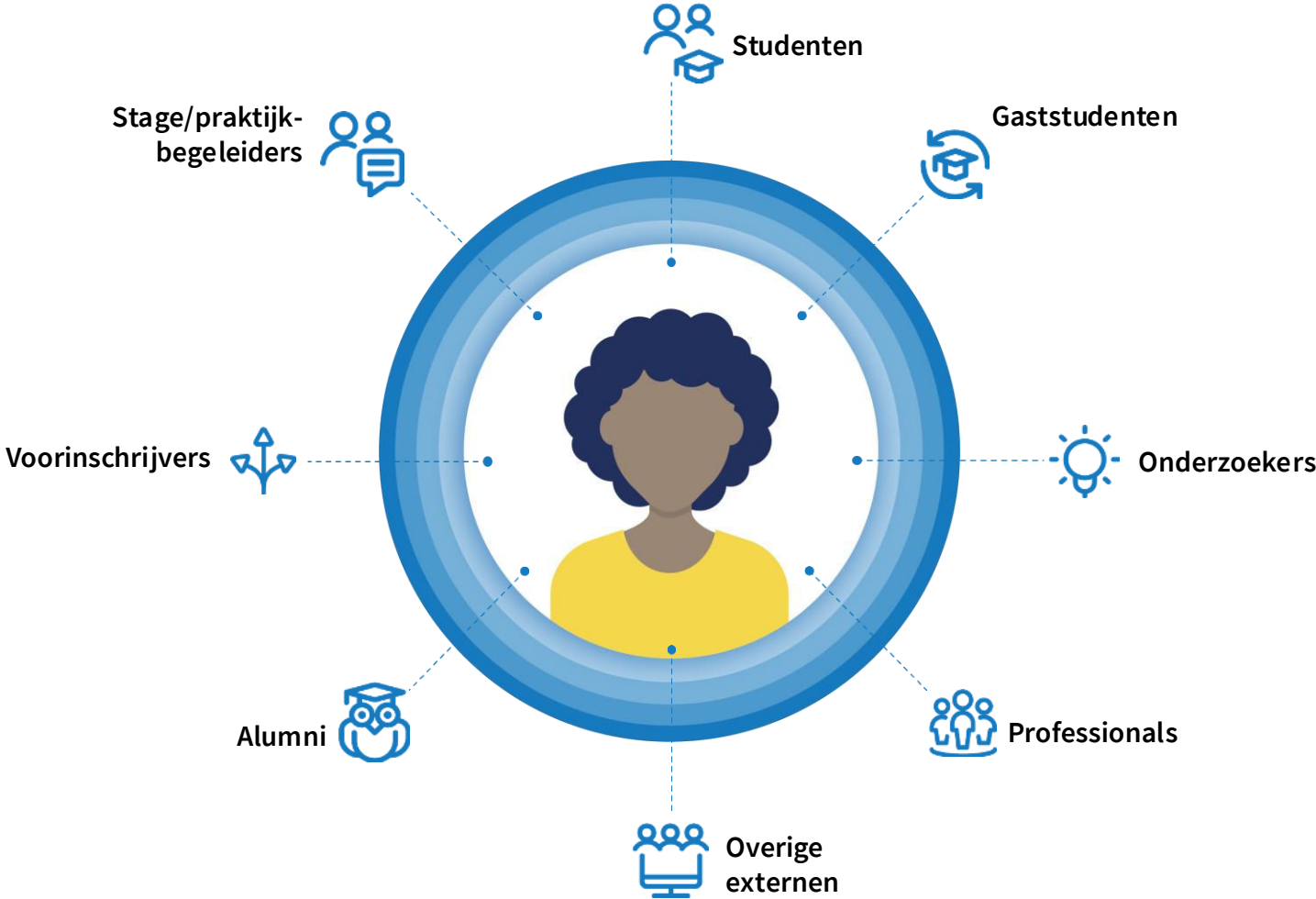
## WAARUIT BESTAAT EEN EDUID?



# Wat maakt eduID mogelijk?



Wie kan het gebruiken?

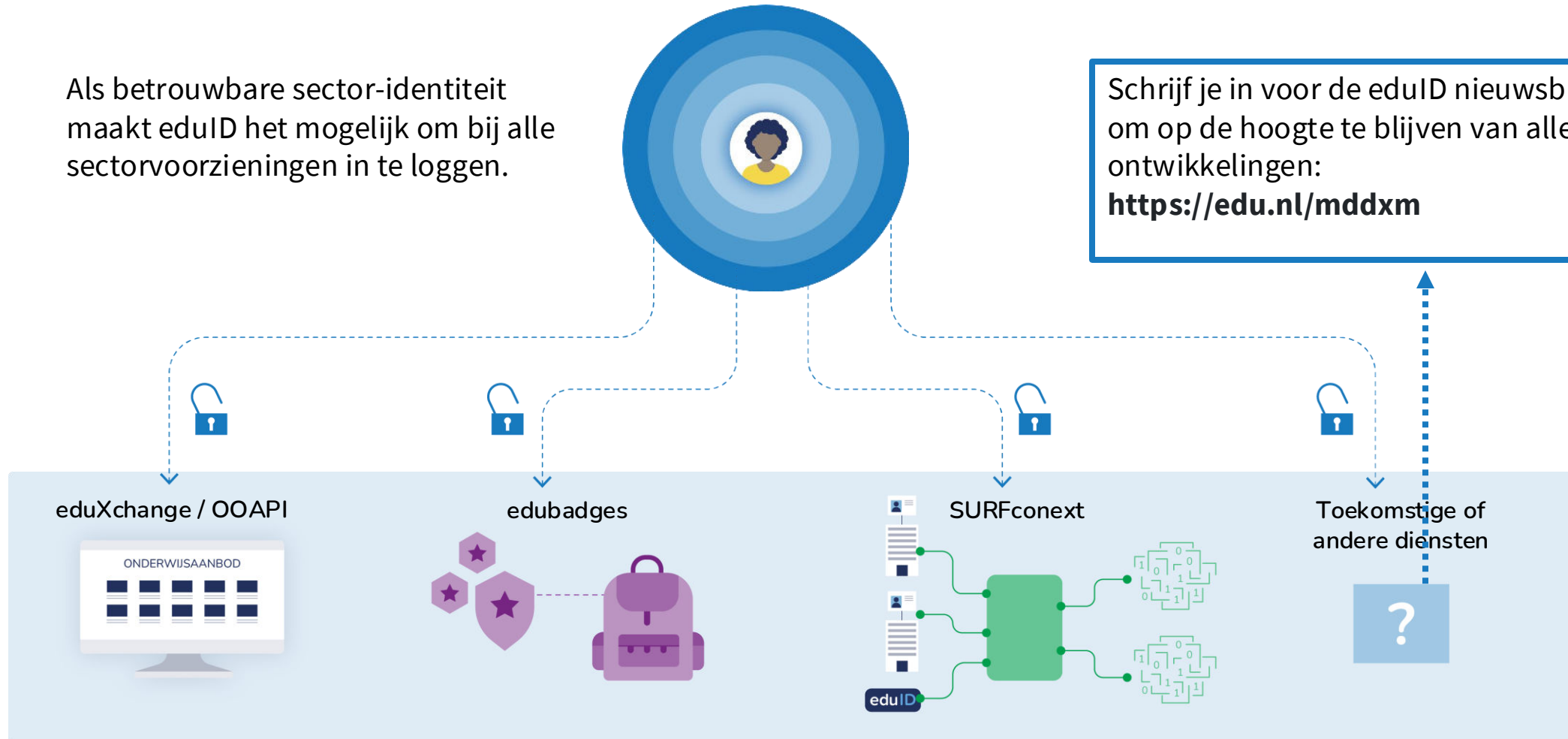


## eduID als **enabler** van **digitale sectorvoorzieningen**

Als betrouwbare sector-identiteit maakt eduID het mogelijk om bij alle sectorvoorzieningen in te loggen.

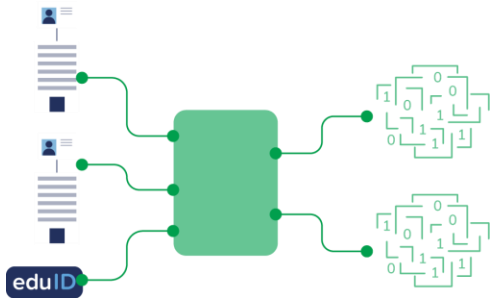
Schrijf je in voor de eduID nieuwsbrief om op de hoogte te blijven van alle ontwikkelingen:

<https://edu.nl/mddxm>



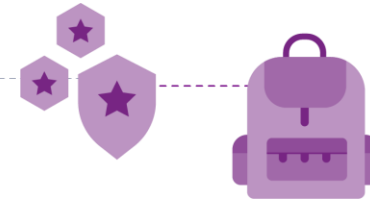
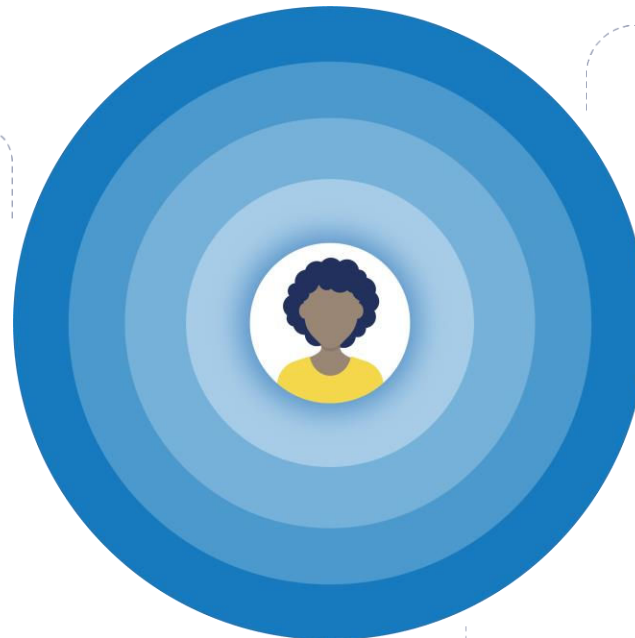


## Hoe werkt eduID met andere diensten?



### SURFCONEXT

Met SURFconext loggen gebruikers met hun instellingsaccount eenvoudig en privacyvriendelijk in op de clouddiensten van hun instelling. Degenen die geen instellingsaccount hebben, loggen in met eduID.



### EDUBADGES

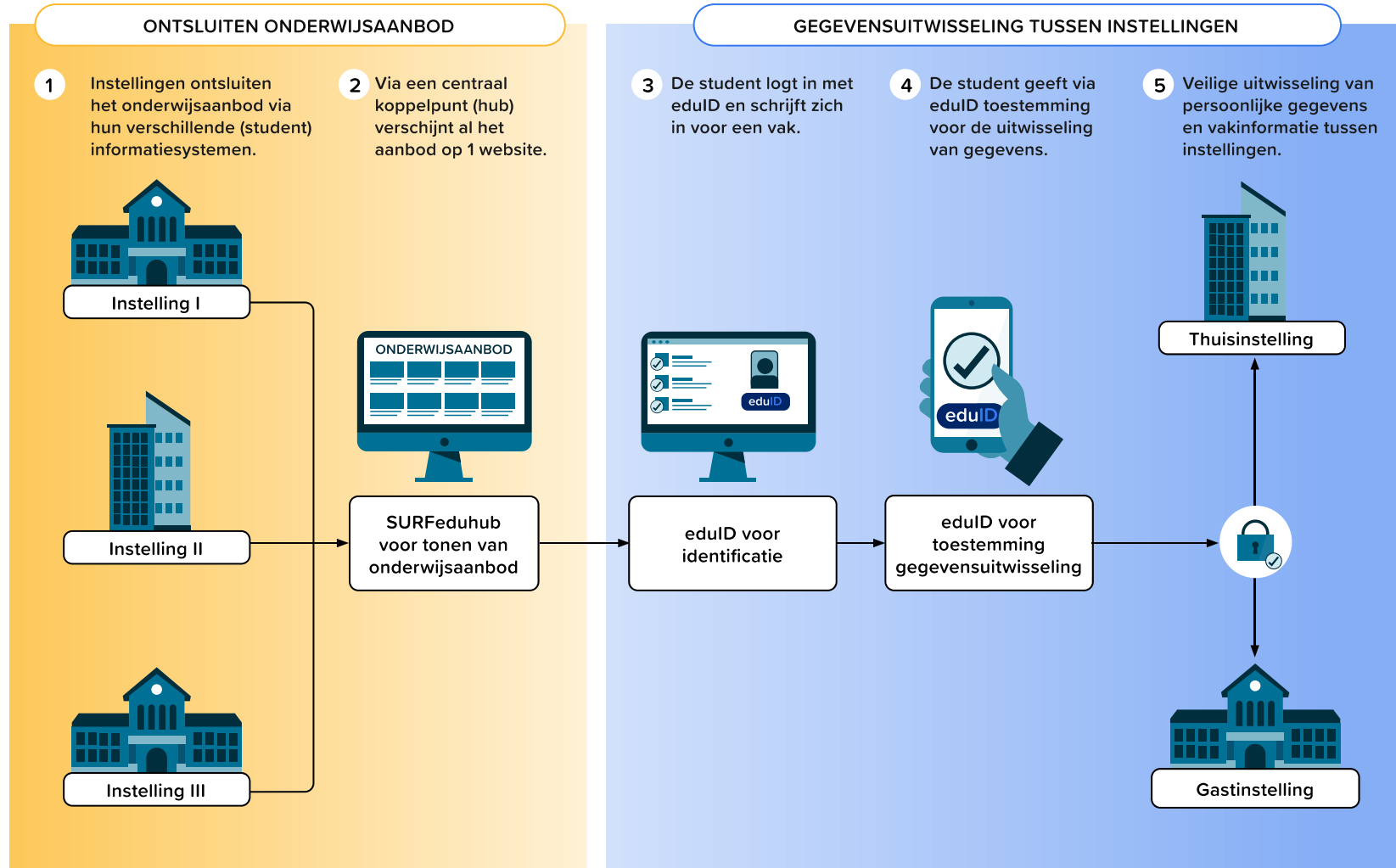
Met SURFconext loggen gebruikers met hun instellingsaccount eenvoudig en privacyvriendelijk in op de clouddiensten van hun instelling. Degenen die geen instellingsaccount hebben, loggen in met eduID.



### EDUXCHANGE

Met EduXchange kunnen studenten zich inschrijven voor een vak aan een andere instelling. Dat doen ze op het platform eduXchange.nl. Daarnaast geven studenten via eduID toestemming voor digitale gegevensuitwisseling tussen de instellingen.

# Pilot studentmobiliteit



## Pilots

Doelgroep	Casus	Instelling(en)
(Gast)studenten	Inschrijving minoren/(bij)vak via eduXchange Uitwisseling persoons- en inschrijfgegevens via OOAPI Volgen van onderwijs middels het eduID.	WO Allianties
Stagebegeleiders	Gerichte toegang tot te beoordelen materiaal van lerenden binnen het LMS op basis van eduID en SURFconext. Inrichting levenscyclus account en autorisatie(s).	WO HBO MBO
Professionals	Faciliteren van inschrijving op (bij)vakken en specifieke leerroutes, op basis van het eduID en in de toekomst eduXchange.	WO
Prestudenten	Beperkte toegang verlenen tot voorzieningen als intranet, het LMS en de universiteitsbibliotheek (bijvoorbeeld ten behoeve van toelatingsexamens), aanmelders van VO naar MBO	WO HBO MBO
Ouders	Registratie van ouders en toegang tot het SIS en LMS voor inzicht studievoortgang	MBO

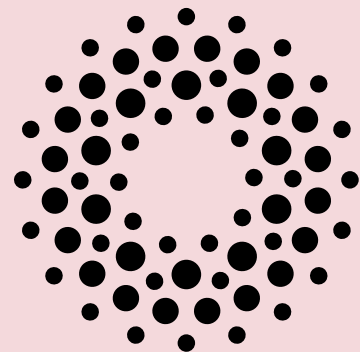


# Vragen



# Waar is meer informatie te vinden?

- Kijk op de speciale webpagina: <https://npuls.nl/get-connected/>
- Stuur een vraag naar: [getconnected@npuls.nl](mailto:getconnected@npuls.nl)



**Npuls**

