

Npuls Huisstijl



Inhoud

Introductie

Dit huisstijlhandboek geeft een overzicht van de Npuls huisstijl. Een huisstijl die een innovatieve, digitale en frisse uitstraling heeft. De onderstaande elementen geven een goede houvast voor een consistente toepassing van deze huisstijl.

01 **Logo**

02 **Kleurenpalet**

03 **Typografie**

04 **Fotografie**

05 **Vormtaal**

06 **Illustraties & Iconen**

06 **Voorbeelden**

Logo & payoff

Logo & payoff



Logo & payoff

Logo

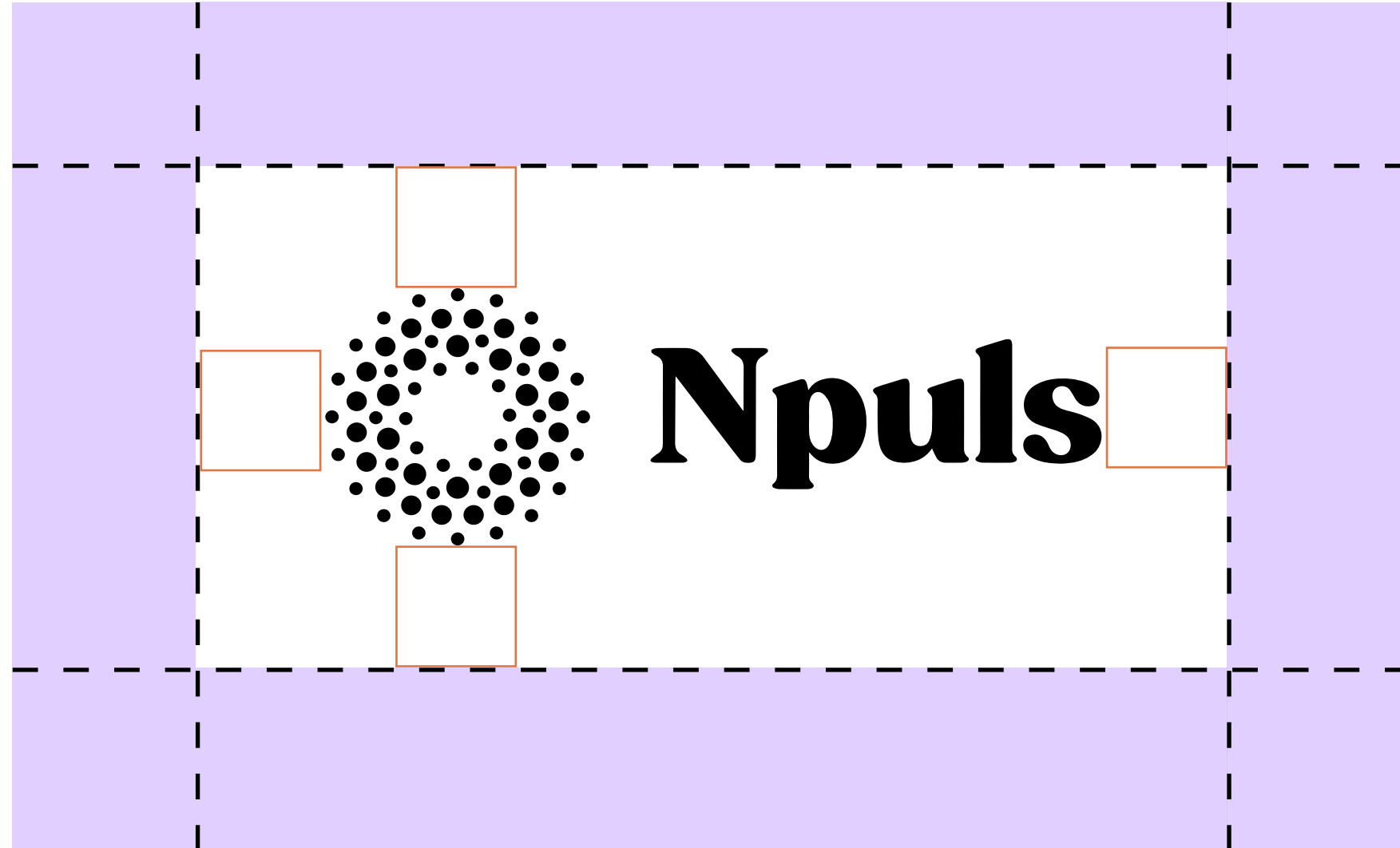
Het meest herkenbare element van onze identiteit is ons logo. Consistent gebruik van ons logo is de sleutel tot het behouden van merksterkte door onmiddellijke erkenning van wie we zijn en waar we voor staan. Het beeldmerk staat voor organiseren, verbinden en een communitygevoel. We willen het onderwijs in beweging brengen, mensen inspireren. Het pulserende effect in het beeldmerk representeert dit.



Logo & payoff

Ruimte rondom het logo

Zorg dat het logo voldoende ruimte heeft. Het logo moet kunnen ademen. Vooral als het in de buurt komt van kantlijnen, teksten of andere grafische elementen. De tussenruimte moet minimaal zo groot zijn als de letter 'N'.



Logo & payoff

Npuls **labs**

Logo & Initiatieven

Wanneer er initiatieven, events, etc vanuit Npuls worden georganiseerd is het mogelijk om een label te verbinden aan het logo. Dit label kan een kleur bevatten uit het kleurenpalet.

Npuls **café**

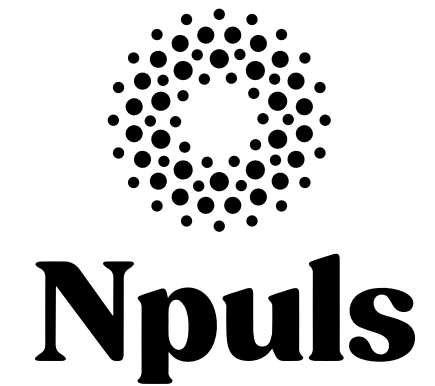
Logo & payoff

Logo opstelling

De voorkeur is om het logo in een horizontale lijn te gebruiken. Tenzij het visueel beter en mooier tot zijn recht komt, mag deze ook in een verticale lijn geplaatst worden. Dit kan voorkomen bij kleine en vierkante ruimtes.

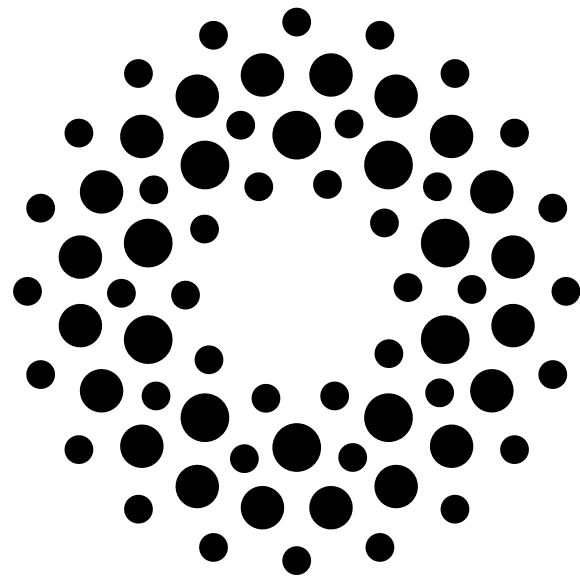


Horizontaal



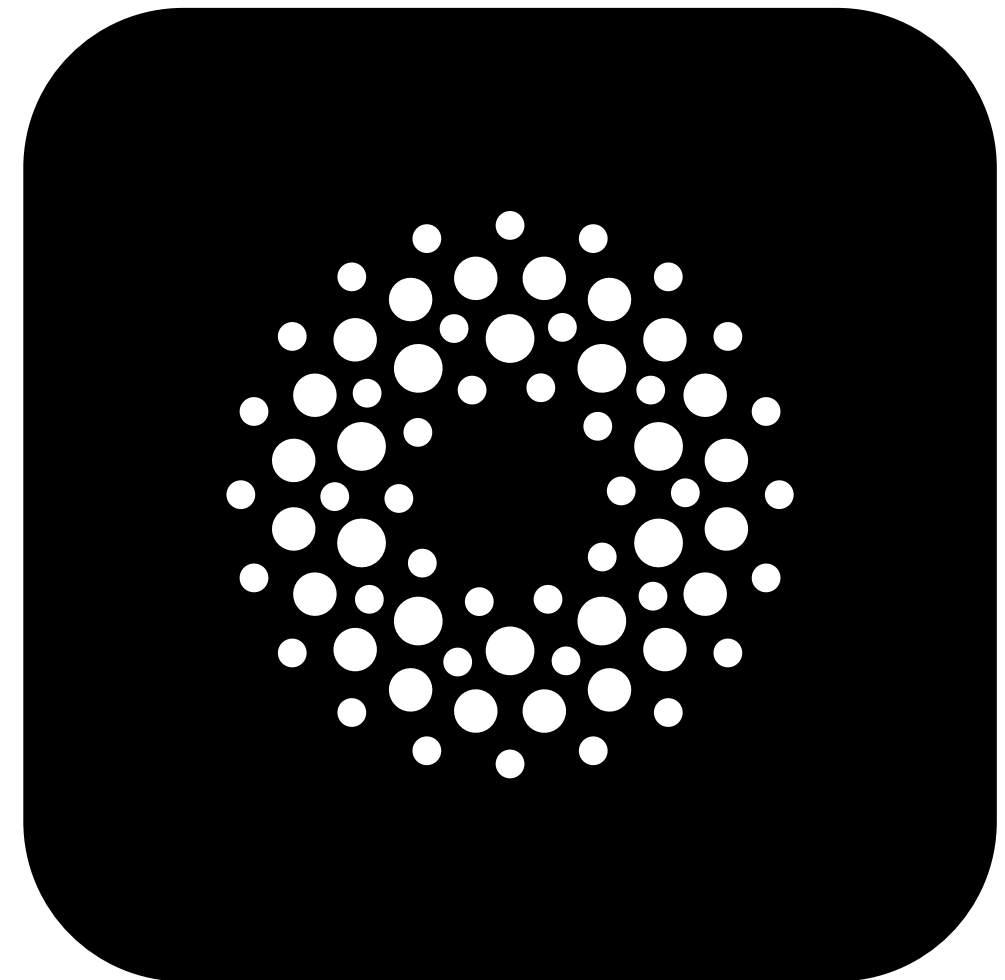
Verticaal

Logo & payoff



Logo als icoon

Wanneer het logo een beperkte ruimte heeft, zoals op een browser favicon of app icoon, gebruiken we alleen het beeldmerk.



Logo & payoff

Pay-off

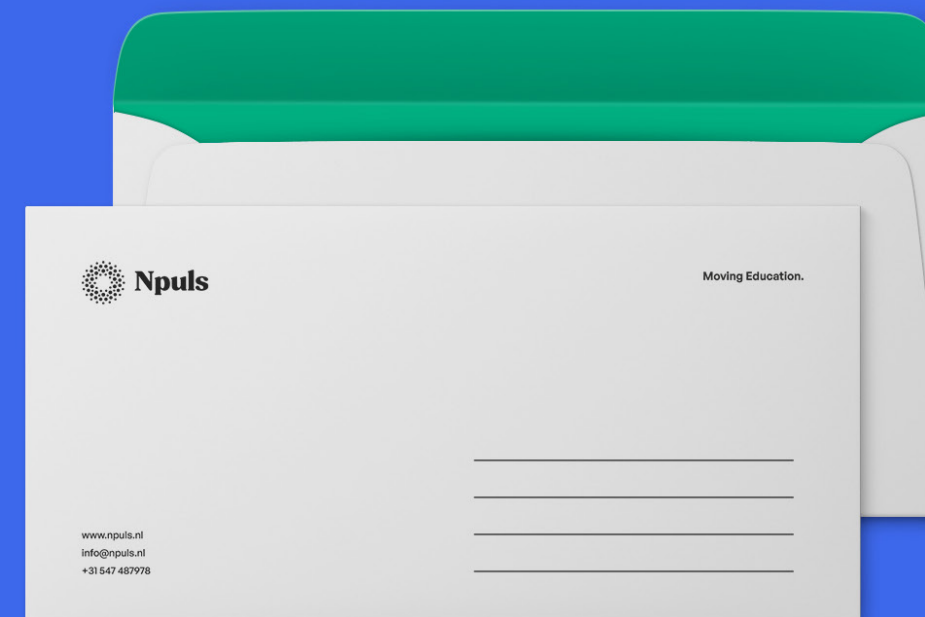
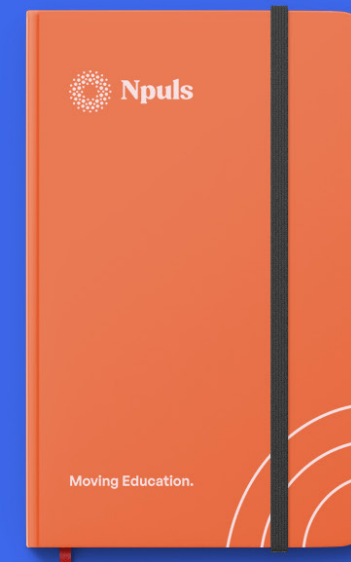
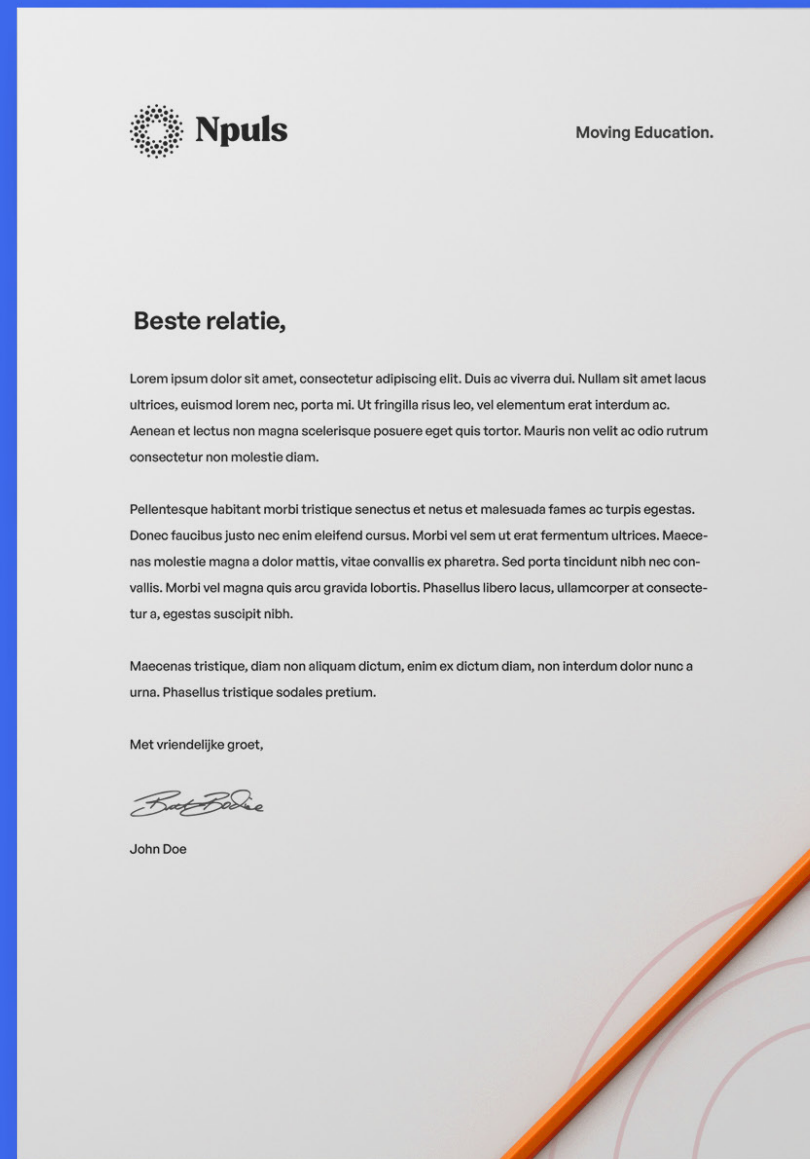
Om Npuls lading te geven, plaatsen we zoveel mogelijk onze pay-off “Onderwijs bewegen.”. We schrijven dit altijd in de volgende wijze “Onderwijs bewegen.” in het lettertype General Sans Semibold.

Onderwijs bewegen.

Logo & payoff

Plaatsing pay-off

De pay-off staat altijd sepeeraat t.o.v. het logo. De hoek keuze is vrij en afhankelijk van het middel. Zie hieronder enkele voorbeelden.



Kleurenpalet

Kleurenpalet



Kleurenpalet

Primaire kleuren

Ons merk wordt ondersteund door een kleurenpalet dat fris, modern en speels is. De primaire kleuren worden gebruikt als basiskleuren van communicatie-uitingen.

Oranje

HEX: #DD784B
CMYK: 10,62,73,1
RGB: 221,120,75

Zwart

HEX: #000000
CMYK: 55,45,45,100
RGB: 0,0,0

Roze

HEX: #F4D9DC
CMYK: 4,19,9,0
RGB: 244,217,220

Blauw

HEX: #3D68EC
CMYK: 81,62,0,0
RGB: 61,104,236

Geel

HEX: #F4D74B
CMYK: 7,12,79,0
RGB: 244,215,75

Groen

HEX: #00AF81
CMYK: 76,0,62,0
RGB: 0,175,129

Kleurenpalet

Secundaire kleuren

Wanneer de primaire kleuren niet toereikend zijn, gebruiken we de secundaire kleuren. Bijvoorbeeld als achtergrond of detail in een illustratie.

Licht groen

HEX: #CCEEE6
CMYK: 24,0,15,0
RGB: 214,226,253

Licht blauw

HEX: #D6E2FD
CMYK: 27,16,0,0
RGB: 214,226,253

Licht roze

HEX: #FAEAEA
CMYK: 1,10,6,0
RGB: 250,234,234

Licht oranje

HEX: #FFE4D8
CMYK: 0,15,14,0
RGB: 255,228,216

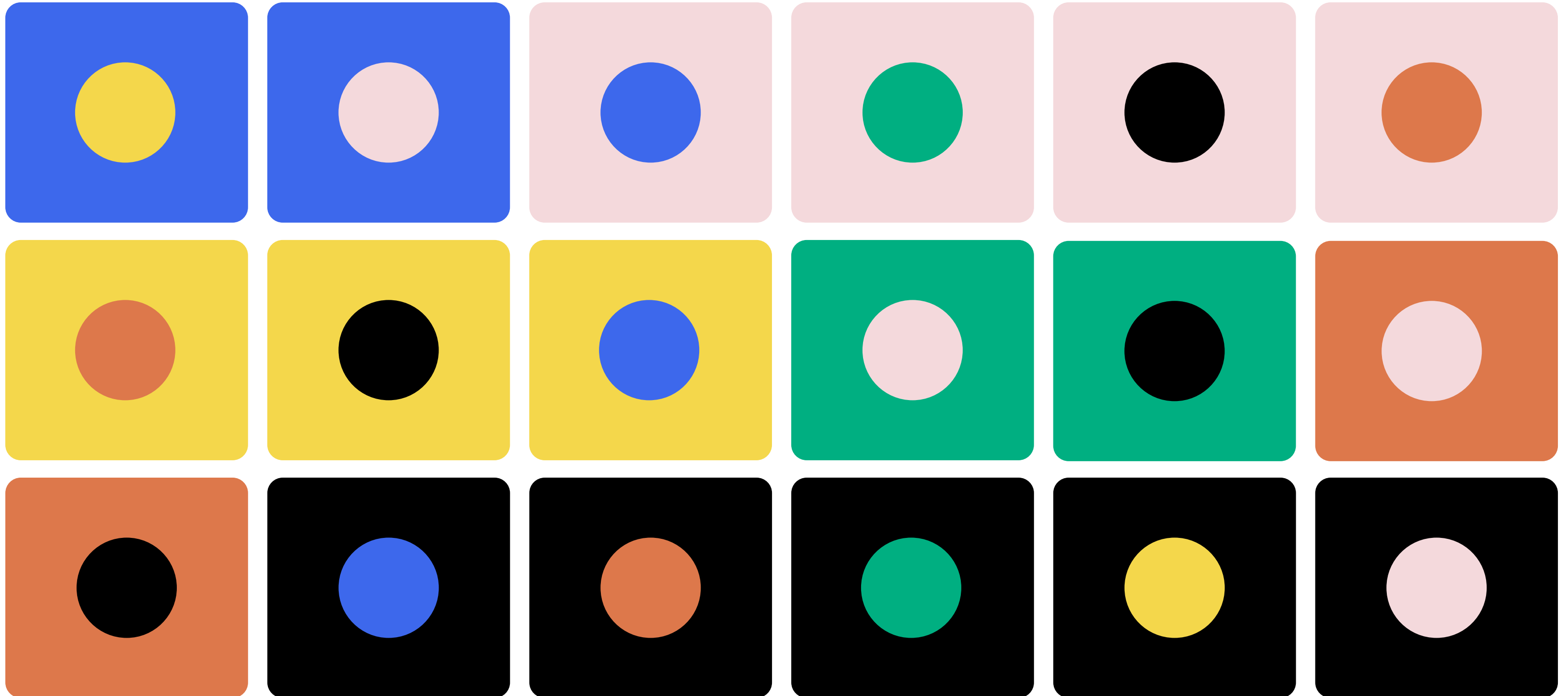
Licht geel

HEX: #FCF5D4
CMYK: 2,2,23,0
RGB: 252,245,212

Kleurenpalet

Kleurencombinaties

Verschillende combinaties van kleuren bepalen de toon en het uiterlijk van onze huisstijl. Daarom zijn er bepaalde restricties m.b.t. het gebruik van deze kleuren. Hieronder vind je enkele combinaties die mogelijk zijn.



Typografie

Typografie



Typografie

Primair font

General Sans is het lettertype van ons merk en moet worden gebruikt in alle gevallen waarin typografie vereist is. Het is een eenvoudig, modern en leesbaar lettertype. We gebruiken twee gewichten van General. Regular, Semi-Bold. Arial en Helvetica kunnen worden gebruikt als vervanging voor General Sans op digitale toepassingen zoals e-mail.

General Sans - Semi-Bold

abcdefghijklmnopqrstuvwxy
z
ABCDEFGHIJKLMN
OPQRSTUVWXYZ
0123456789!
@#\$%^&

General Sans - Regular

abcdefghijklmnopqrstuvwxy
z
ABCDEFGHIJKLMN
OPQRSTUVWXYZ
0123456789!
@#\$%^&

Aa

Typografie

Secundair font

Cooper Light is een secundair font wat alleen gebruikt kan worden voor introducties, ondertitels of quotes. Zo krijgen dit soort teksten die uitgelicht mogen worden iets meer aandacht en is er meer variatie in layout mogelijk.

Cooper light

abcdefghijklmnopqrstuvwxy
ABCDEFGHIJKLMNPOQRSTUVWXYZ
0123456789!@#\$%^&

A large, bold, black illustration of the letters 'A' and 'a' in the Cooper Light font. The 'A' is tall and narrow with a pointed top and a wide base. The 'a' is lowercase and features a prominent, curved top that loops back to the left, with a thick, rounded bottom.

Illustraties & iconen

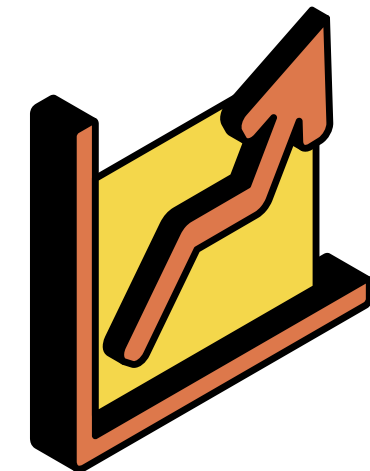
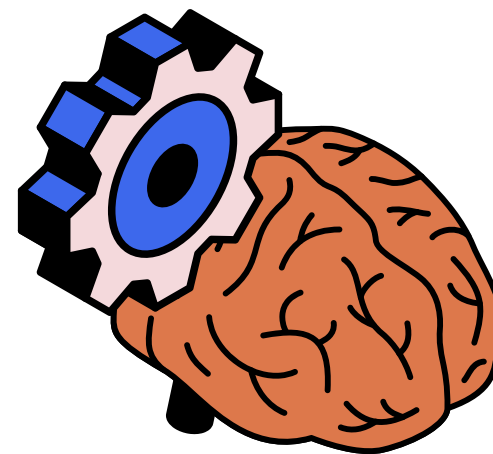
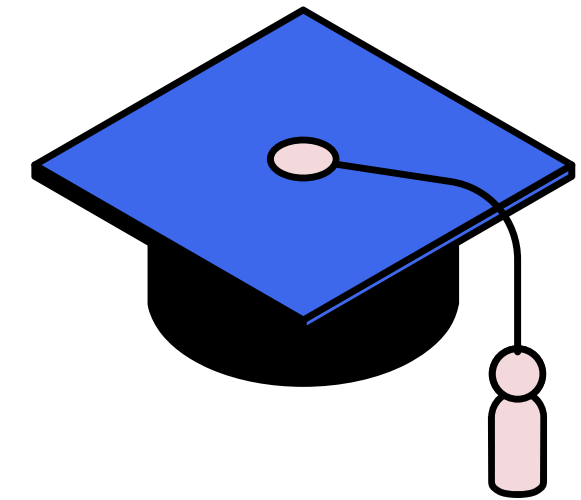
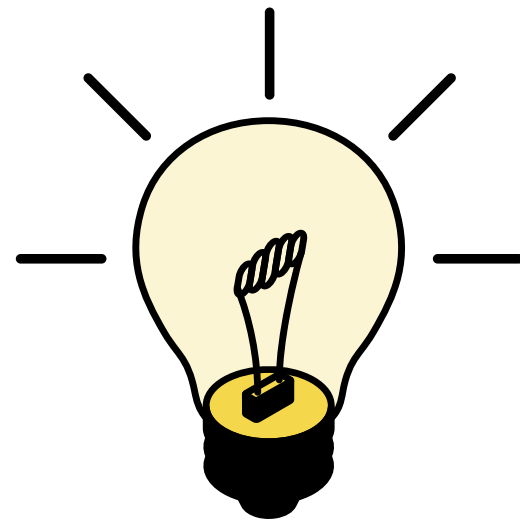
Illustraties & iconen



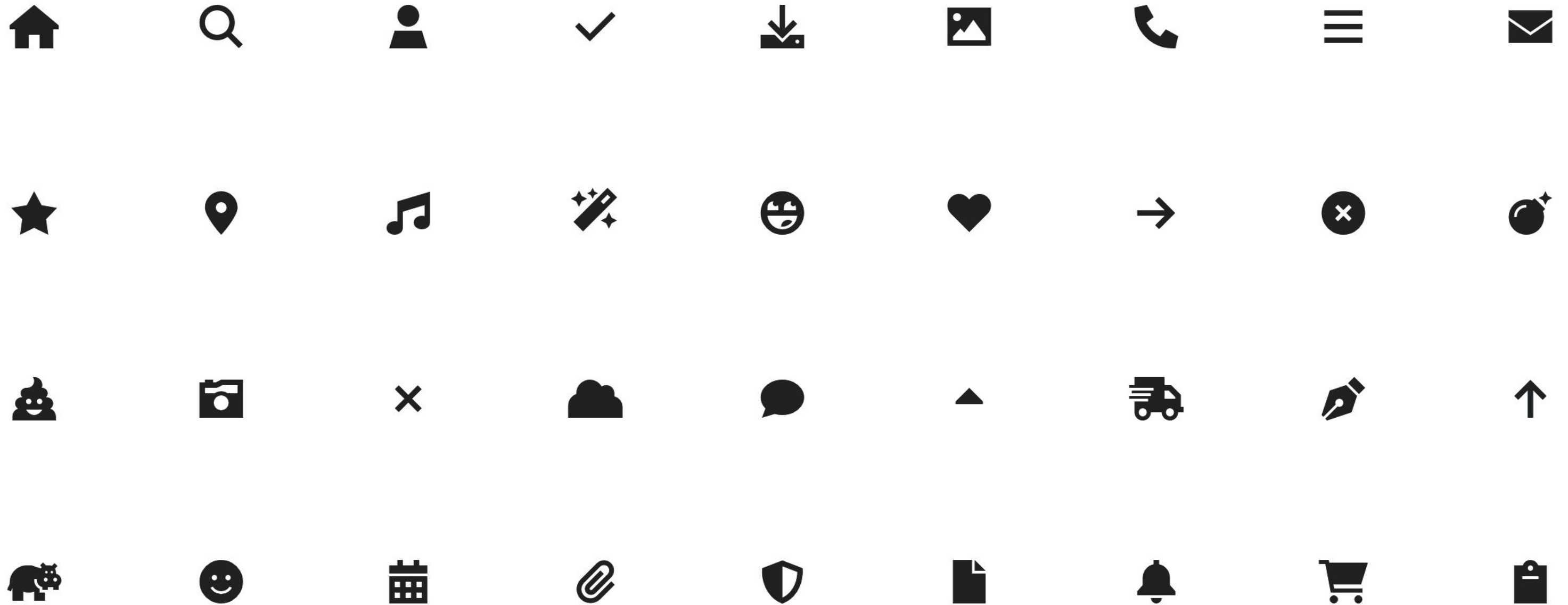
Illustraties & iconen

Illustratie stijl

Om eventuele animaties of teksten te ondersteunen hebben we een eigen herkenbare illustratie stijl. Deze illustraties zijn isometrisch, bevatten altijd meerdere kleuren en zijn getekend in een zwarte lijn. Zo werken ze goed samen met de overige huisstijl elementen.



Illustraties & iconen



Iconen

Voor digitale middelen maken we gebruik van een iconenset genaamd fontawesome. Daaruit gebruiken we alleen de solid sharp versie. Deze iconen sluiten door hun vorm en vulling goed aan bij de overige huisstijl elementen.

Vormentaal

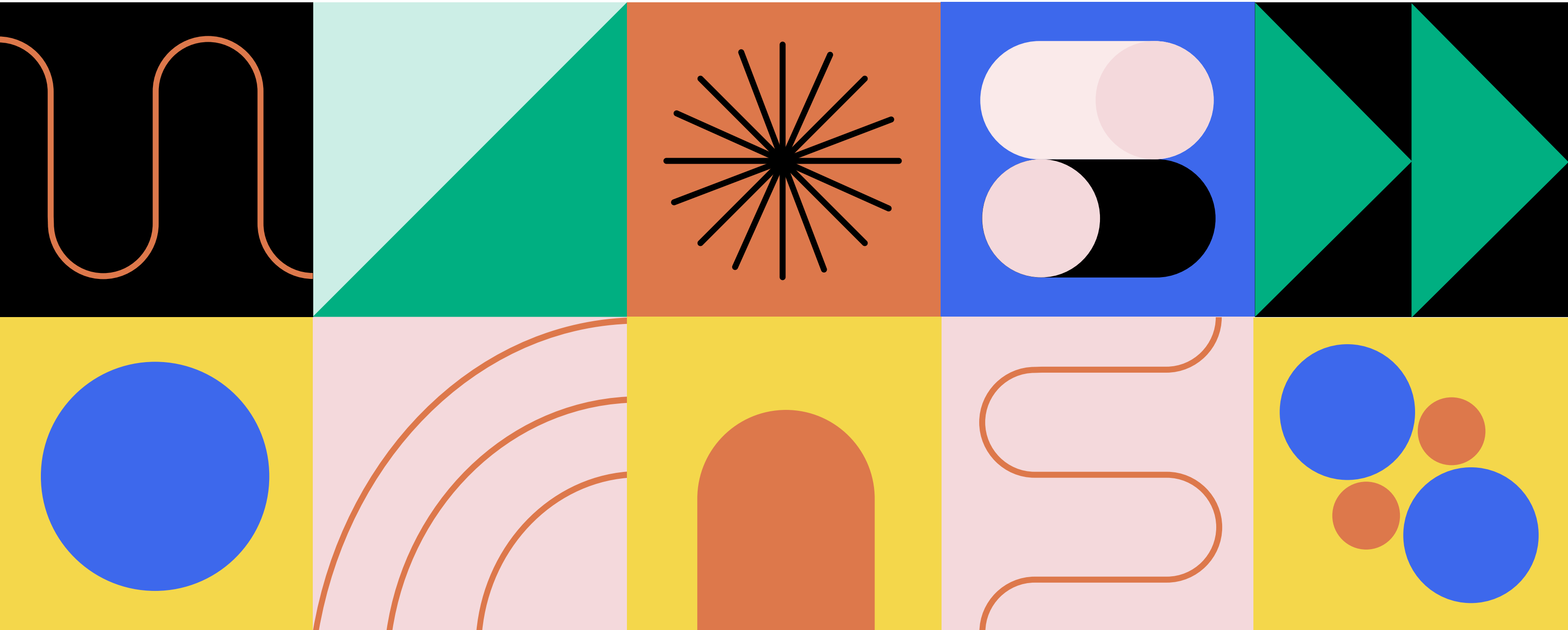
Vormentaal



Vormentaal

Vormen

Voor herkenbaarheid maken we gebruik van een geometrische vormentaal. Deze mogen in combinatie met elkaar maar ook losstaand gebruikt worden.



Vormentaal

Toepassing

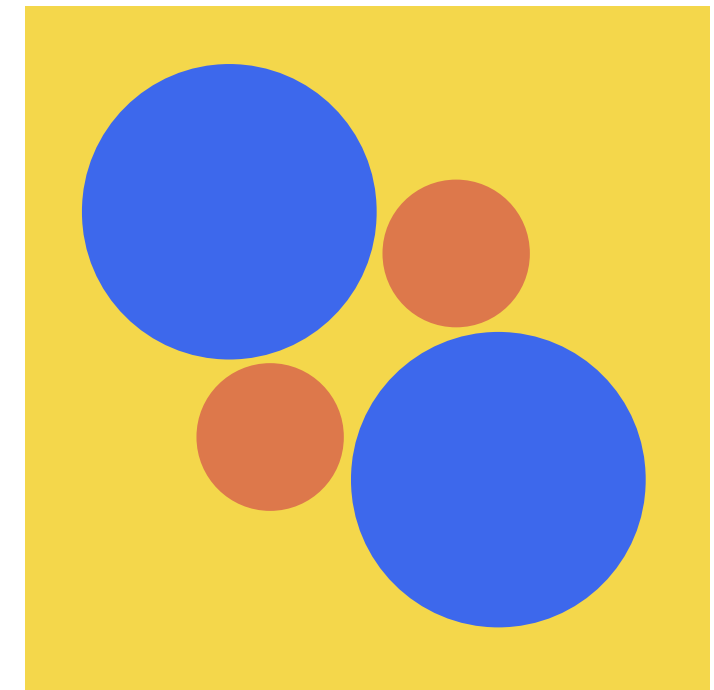
De vormentaal is te gebruiken als een middel om one-liners of teksten te ondersteunen en te versterken.



Hartslag voor beter onderwijs



Het onderwijs vooruit helpen



Een betrokken community

Vormentaal

Toepassing

De vormentaal mag ook ingezet worden met een decoratieve functie. Door te spelen met verschillende kleuren en de vormen te gebruiken als maskers creëer je spannende layouts.



Fotografie

Fotografie



Fotografie

Fotografiestijl

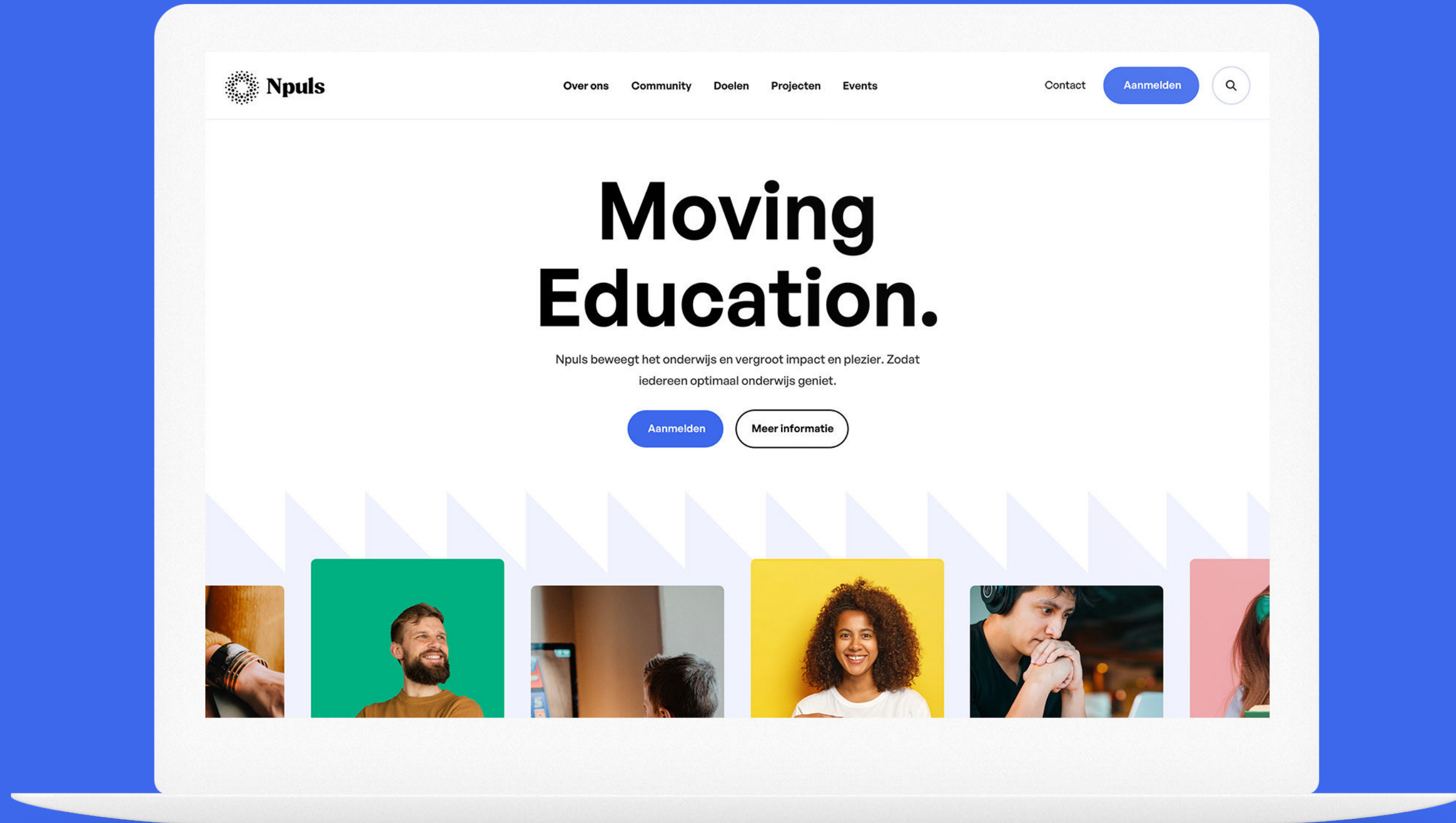
In onze fotografie stijl zijn we altijd op zoek naar een sterke focus in beeld. Kleuren die herleidbaar zijn naar ons kleurenpalet. Mensen die actief bezig zijn en het liefst in een innovatieve setting.



Huisstijl impressies

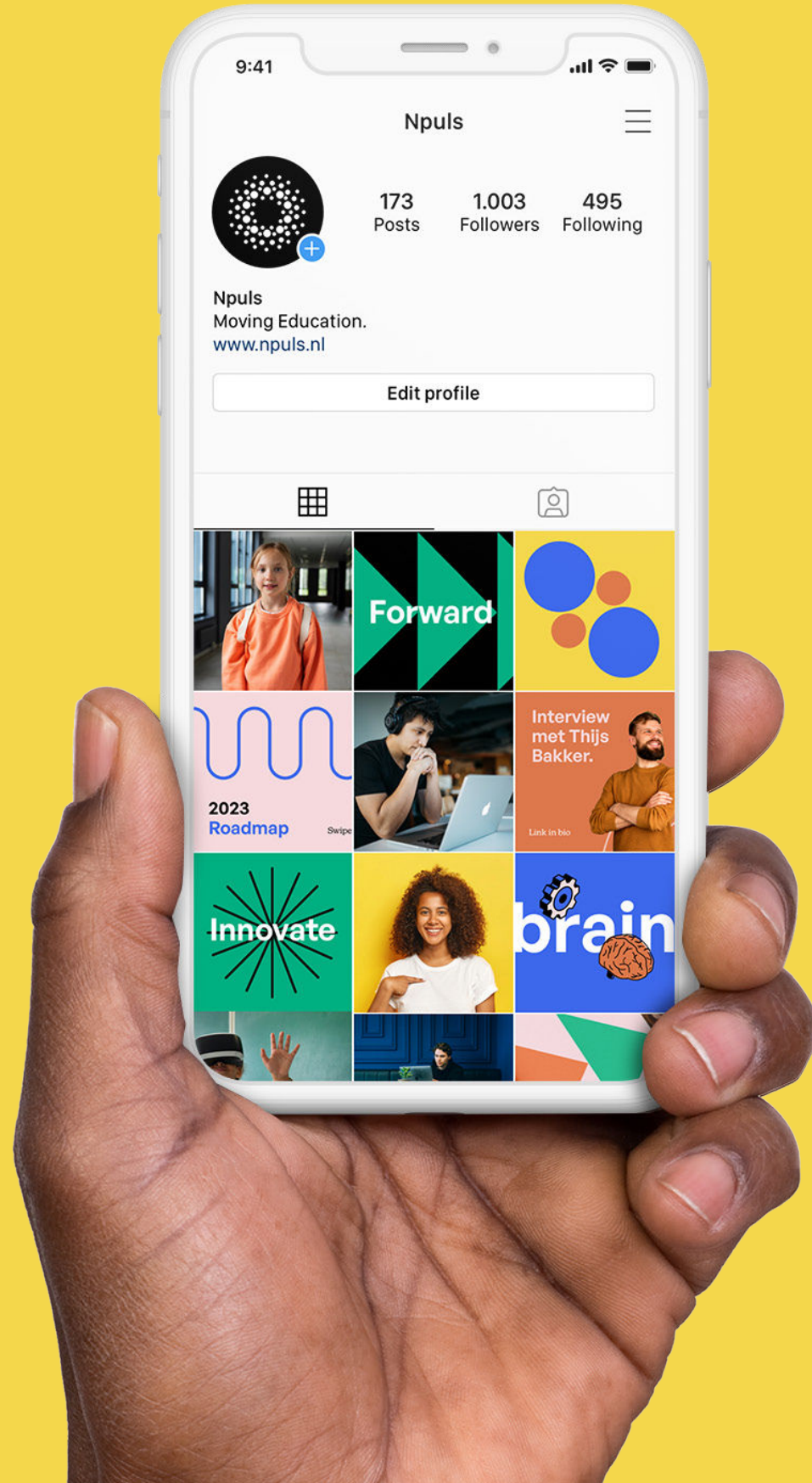
Huisstijl impressies





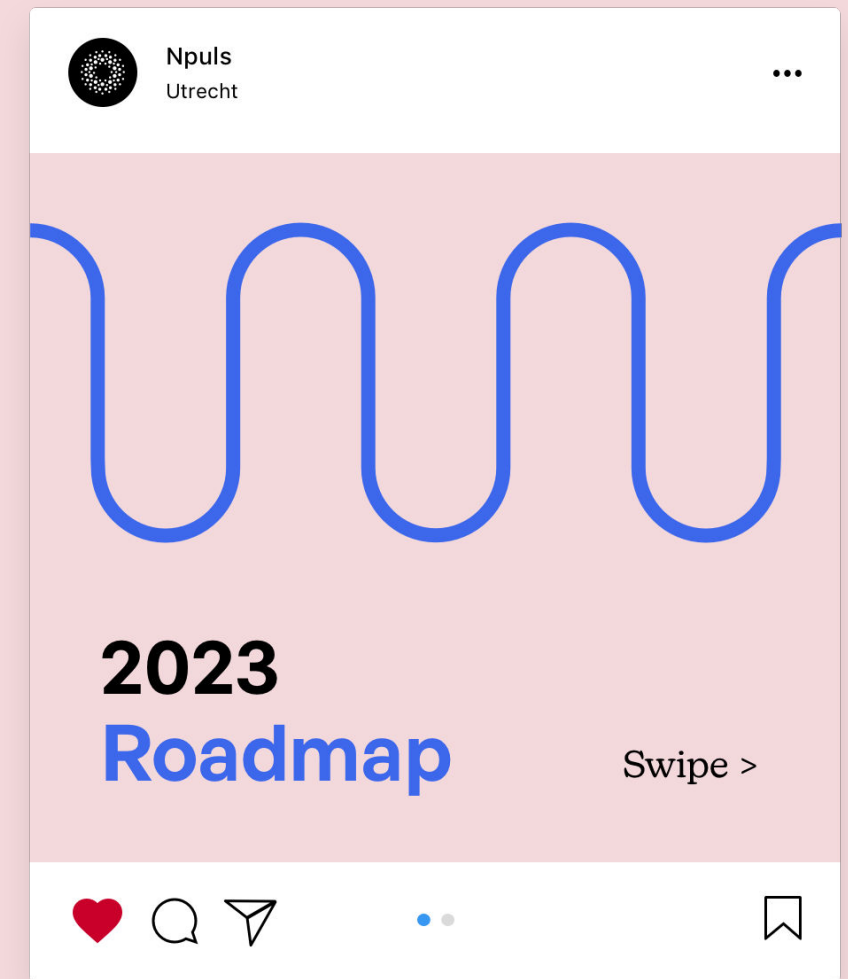
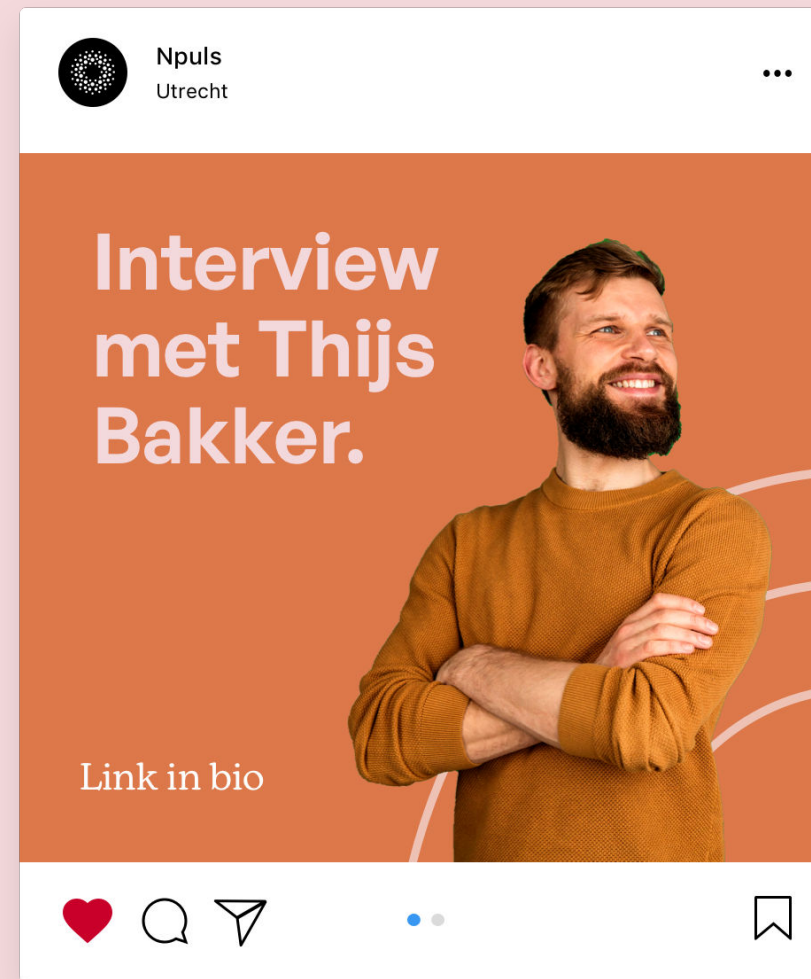
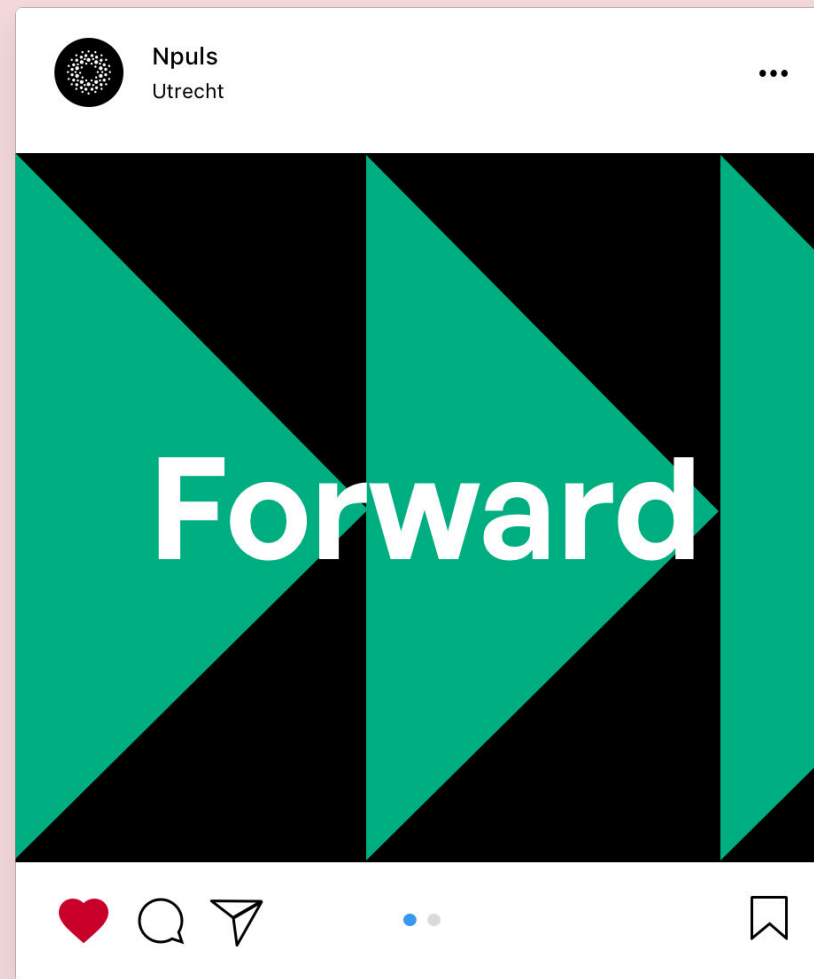
Huisstijl impressies

Instagram feed



Huisstijl impressies

Instagram posts



The image shows a LinkedIn profile page for 'Npuls'. At the top, there is a navigation bar with the LinkedIn logo, a search bar, and icons for home, network, jobs, messages, notifications, and profile. Below the navigation bar is a banner for 'Npuls' with the text 'Moving Education.' and a colorful graphic. The profile header includes the name 'Npuls', 6,762 followers, and a link to see all 12 employees. There are buttons for 'Follow', 'Visit website', and 'More'. A navigation menu below the header includes 'Home', 'About', 'Posts', 'Jobs', and 'People'. The 'About' section contains placeholder text and a 'See all details' link. The 'People Highlight' section shows two categories: '239 employees working in art and design' and '761 employees working in New York City', each with a row of profile icons and a '+99' indicator. On the right side, there is an 'Ads' section and an 'Add to your feed' section with three recommendations for 'The Company' in Real Estate, Digital Agency, and Insurance, each with a '+ Follow' button. At the bottom of the recommendations is a 'View all recommendation' link.

Huisstijl impressies



Abri & Tas



Huisstijl impressies



Mok & Billboard



Unusual Pixels B.V.

Npuls Huisstijl

Januari 2025

Versie 1.4